



Byt A3.04 _____ 3+KK _____ 76,69 m² _____ 3. NP

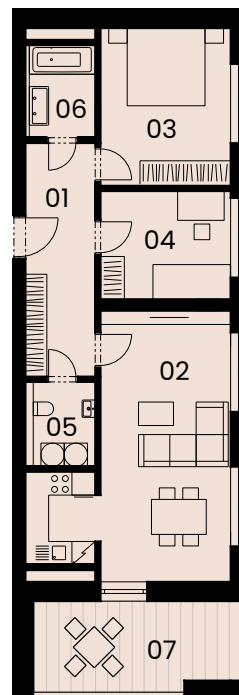


| Označení | Název | Plocha/m ² |
|----------|--------------------|-----------------------|
| 01 | Vstupní chodba | 10,85 |
| 02 | Obývací pokoj + kk | 28,01 |
| 03 | Ložnice | 13,68 |
| 04 | Pokoj | 9,34 |
| 05 | WC + Prádelna | 3,49 |
| 06 | Koupelna | 4,06 |
| 07 | Lodžie | 12,54 |

Užitná plocha bytu _____ 69,43

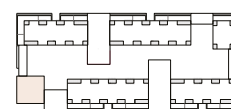
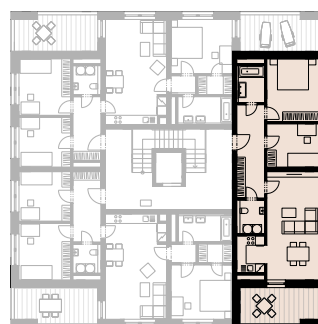
Celková plocha bytu _____ 76,69

Celková plocha lodžie _____ 12,54



Sklep _____ Náleží k bytové jednotce*

Parkovací místo _____ Možnost dokoupení



A

Schéma půdorysu představuje dispoziční řešení bytu. Zobrazené vybavení nábytkem, vestavěné skříně, kuchyňská linka včetně spotřebičů a pračky nejsou součástí dodávky bytu. Toto vybavení je zobrazeno pouze pro názornost. Celková podlahová plocha je vypočtena dle nařízení vlády č. 366/2013 Sb. Veškeré informace, jakkoliv publikované v tomto dokumentu jsou nezávazné marketingové informace obecné povahy, které nelze vykládat jako nabídku na uzavření smlouvy ani se jich nelze dovolávat.

* Není zahrnuto v ceně.