

Byt B1.10 \_\_\_\_\_ 3+KK \_\_\_\_\_ 71,68 m<sup>2</sup> \_\_\_\_\_ 1. NP



Označení	Název	Plocha/m <sup>2</sup>
01	Vstupní chodba	5,58
02	Obývací pokoj + kk	23,51
03	Ložnice	12,11
04	Pokoj	10,31
05	Šatna	1,40
06	Šatna	2,35
07	Chodba	1,44
08	WC	1,60
09	Koupelna	5,94
10	Předzahrádka	40,00

Užitná plocha bytu \_\_\_\_\_ 64,24

**Celková plocha bytu \_\_\_\_\_ 71,68**

Celková plocha předzahrádky \_\_\_\_\_ 40,00

Sklep \_\_\_\_\_ Náleží k bytové jednotce\*

Parkovací místo \_\_\_\_\_ Možnost dokoupení

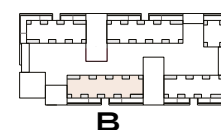
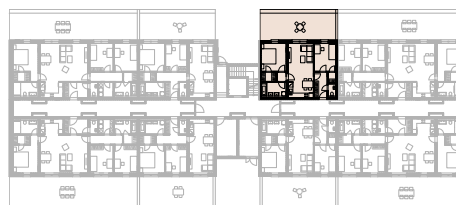
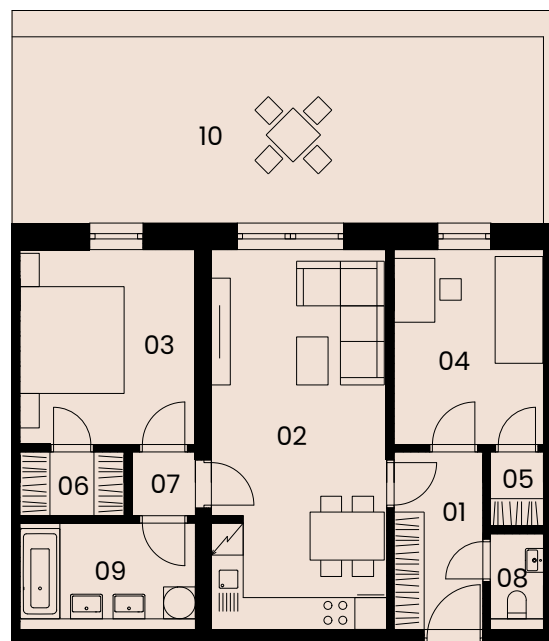


Schéma půdorysu představuje dispoziční řešení bytu. Zobrazené vybavení nábytkem, vestavěné skříně, kuchyňská linka včetně spotřebičů a pračky nejsou součástí dodávky bytu. Toto vybavení je zobrazeno pouze pro názornost. Celková podlahová plocha je vypočtena dle nařízení vlády č. 366/2013 Sb. Veškeré informace, jakkoliv publikované v tomto dokumentu jsou nezávazné marketingové informace obecné povahy, které nelze vykládat jako nabídku na uzavření smlouvy ani se jich nelze dovolávat.

\* Není zahrnuto v ceně.