



Byt B1.09

3+KK

71,93 m<sup>2</sup>

1. NP

| Označení | Název              | Plocha/m <sup>2</sup> |
|----------|--------------------|-----------------------|
| 01       | Vstupní chodba     | 8,35                  |
| 02       | Obývací pokoj + kk | 23,51                 |
| 03       | Ložnice            | 12,11                 |
| 04       | Pokoj              | 10,31                 |
| 05       | Šatna              | 2,47                  |
| 06       | WC                 | 1,80                  |
| 07       | Koupelna           | 5,94                  |
| 08       | Předzahrádka       | 38,80                 |

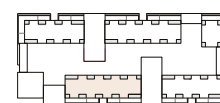
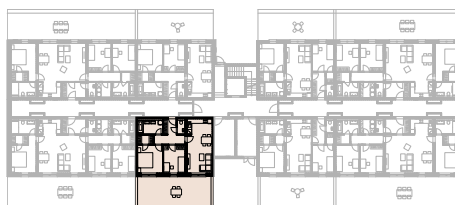
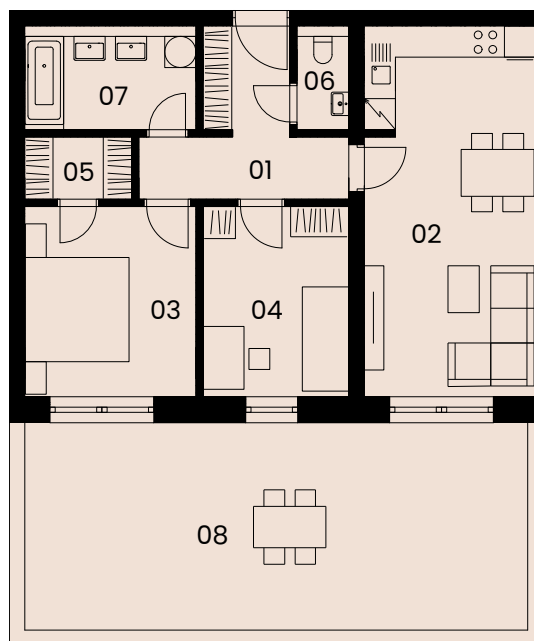
Užitná plocha bytu 64,49

**Celková plocha bytu 71,93**

Celková plocha předzahrádky 38,80

Sklep Náleží k bytové jednotce\*

Parkovací místo Možnost dokoupení



B

54

Schéma půdorysu představuje dispoziční řešení bytu. Zobrazené vybavení nábytkem, vestavěné skříně, kuchyňská linka včetně spotřebičů a pračky nejsou součástí dodávky bytu. Toto vybavení je zobrazeno pouze pro názornost. Celková podlahová plocha je vypočtena dle nařízení vlády č. 366/2013 Sb. Veškeré informace, jakkoliv publikované v tomto dokumentu jsou nezávazné marketingové informace obecné povahy, které nelze vykládat jako nabídku na uzavření smlouvy ani se jich nelze dovolávat.

\* Není zahrnuto v ceně.